



## Hygiene-Konzept

gemäß § 8 Corona-VO  
in der Fassung vom 28.06.2021 für

### Veranstaltungen im Garten Momo

vom 29. Juli bis 10. September 2021  
in den Inzidenzstufen 1 bis 4

#### Begrenzung der Personenzahl, Regelung von Personenströmen und Warteschlangen:

- Es wird bei den Programmpunkten mit Plakaten auf die Abstandsregelung und Hygienevorgaben hingewiesen.
- Im Garten Momo gibt es drei Veranstaltungsflächen (siehe Anhang):
  - Spielwiese beim Garten Momo (Bewegung, Spiel, Sport)
  - Garten Momo (Lesung, Kleinkunst)
  - Aktionsfläche beim Garten Momo (Sport, Tanz, Bewegung)
- Bei allen Veranstaltungen von Sommer im Park ist der Zutritt ausschließlich für **geimpfte, genesene oder getestete Personen** mit entsprechendem Nachweis gemäß § 4 CoronaVO zulässig, Menschen unter 6 Jahren müssen keinen Testnachweis erbringen.
- **Inzidenzstufe 1 und 2**
  - Im Garten Momo ist der **Abstand von 1,5 m** zu anderen Besuchern **empfohlen**. Sofern dieser vorübergehend nicht eingehalten werden kann (insbesondere in der Bewegung), wird das Tragen einer **Maske empfohlen**.
  - In Inzidenzstufe 1 gilt bei einer Überschreitung von 300 Personen die Pflicht zum Tragen einer medizinischen Maske. Ab einer Inzidenz von 10 ist das Tragen einer Maske bei einer Besucherzahl von über 200 Personen Pflicht. Tritt einer dieser Umstände ein, informiert der Veranstalter die Besucher entsprechend.
  - Die Spielwiese beim Garten Momo weist insgesamt eine Fläche von 570 m<sup>2</sup> auf. Somit fasst diese nach der Versammlungsstättenverordnung (VStättVO) bei Stehplätzen (2 P/m<sup>2</sup>) 1.140 Besucher, was unter Anwendung der 3G-Regel und der daraus folgenden Belegung von 50 % der maximalen Kapazität zu 570 Besuchern führt. Durch die **vorsorgliche Einhaltung des Mindestabstands** führt dies zu einer Belegung von maximal **142 Besuchern**.
  - Der Garten Momo weist insgesamt eine Fläche von 300 m<sup>2</sup> auf. Somit fasst diese Veranstaltungsfläche für Sitzplätze in Reihen und Stehplätze (2 P/m<sup>2</sup>) 600 Besucher, was unter Anwendung der 3G-Regel und der daraus folgenden Belegung von 50 % der

maximalen Kapazität zu 300 Besuchern führt. Durch die **vorsorgliche Einhaltung des Mindestabstands** führt dies zu einer Belegung von **75 Besuchern**.

- Die Aktionsfläche beim Garten Momo weist insgesamt eine Fläche von 450 m<sup>2</sup> auf. Somit fasst diese nach der Versammlungsstättenverordnung (VStättVO) bei Stehplätzen (2 P/m<sup>2</sup>) 900 Besucher, was unter Anwendung der 3G-Regel und der daraus folgenden Belegung von 50 % der maximalen Kapazität zu 450 Besuchern führt. Durch die **vorsorgliche Einhaltung des Mindestabstands** führt dies zu einer Belegung von **112 Besuchern**.
- **Inzidenzstufe 3 und 4**
  - Im Garten Momo ist der **Abstand von 1,5 m** zu anderen Besuchern **stets einzuhalten**. Sofern dieser vorübergehend nicht eingehalten werden kann (insbesondere in der Bewegung), ist eine **Maske** verpflichtend zu tragen. Ab einer Besucherzahl von über 200 Personen gilt die Pflicht zum Tragen einer medizinischen Maske. Tritt dieser Umstand ein, informiert der Veranstalter die Besucher entsprechend.
  - Die maximale Besucherzahl je Spielort bleibt wie in der Inzidenzstufe 1 und 2, da hier bereits vorsorglich der Mindestabstand berücksichtigt wurde.
- Vor Beginn der Veranstaltungen werden auf der Wiesenfläche weiße Markierungen mit Abständen von 1,50 m angebracht. Die Teilnehmer/innen platzieren sich dann auf den Markierungen, damit die Abstände eingehalten werden.
- Ca. 30 Minuten vor Veranstaltungsbeginn kann die Kontaktdatenerfassung durch die Luca-App oder durch das Ausfüllen des Vordrucks zur Datenerhebung erfolgen. Es werden bei der Besucherregistrierung Stifte ausgelegt sowie Desinfektionsmittel bereitgestellt, so kann jeder Nutzer den Stift vor der Nutzung säubern. Ebenfalls wird eine mobile Teststation (ca. 30 Minuten vor Beginn der Veranstaltung) für die Teilnehmerinnen und Teilnehmer bereitgestellt.
- Nach der Erbringung des 3G-Nachweises und der Kontaktdatenerfassung erhalten die Besucher eine **Zutrittsberechtigung (farbiger Bändel)**, sodass sie sich mit diesem Bändel zu den Sanitäreinrichtungen (außerhalb des abgegrenzten Veranstaltungsbereichs) und wieder zurück ins Veranstaltungsgelände bewegen können. Ebenso wird durch die vorab abgezählten Bändel die Besucherzahlbegrenzung sichergestellt.

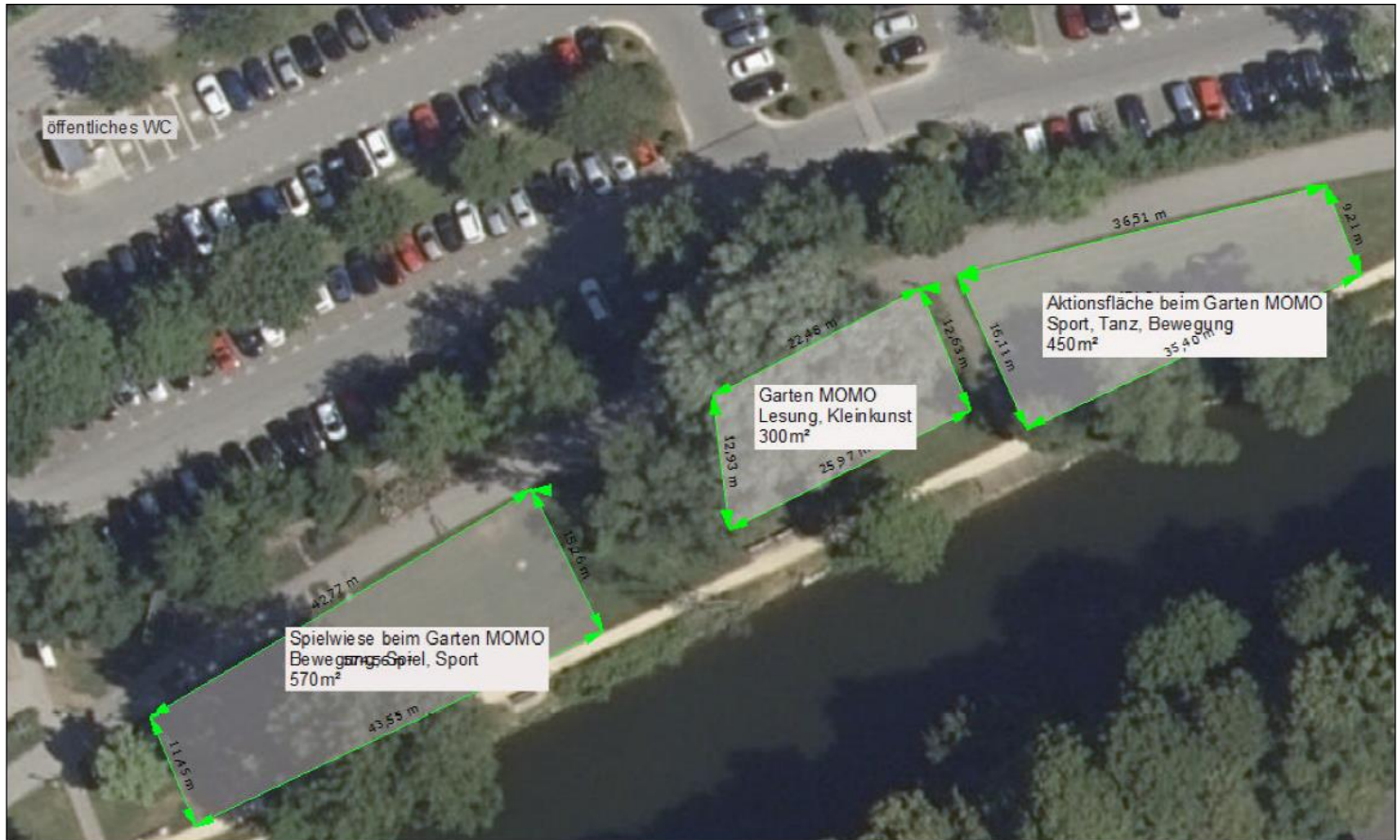
#### Regelmäßige Reinigung:

- Oberflächen und Gegenstände, die häufig von Personen berührt werden, werden regelmäßig gereinigt.
- In unmittelbarer Nähe zum Garten Momo befindet sich die öffentliche Toilette auf dem Parkplatz Donauspitz. Diese wird regelmäßig gereinigt. Ebenso werden ausreichende Mengen an Handwaschmittel und nicht wiederverwendbare Papierhandtücher bereitgestellt. Es werden

zusätzlich Desinfektionsmittelspender aufgestellt.

Veranstalter: Stadtverwaltung Tuttlingen, Abteilung für Kultur und Bürgerschaftliches Engagement,  
Claus-Peter Bensch, Bahnhofstraße 2, 78532 Tuttlingen. Tel: 07461/99-421,  
Email: [sommerimpark@tuttlingen.de](mailto:sommerimpark@tuttlingen.de), [www.tuttlingen.de/sommer-im-park](http://www.tuttlingen.de/sommer-im-park)

### Anlage



Erstellt für Maßstab 1:500  
0 24 m

Stand ALKIS: Feb. 2021

Grundlage: ATKIS © Landesvermessungsamt Baden Württemberg  
(www.lv-bw.de) AZ.: 2851.9-3/954



Stadt Tuttlingen  
Rathausstraße 1  
78532 Tuttlingen

### Sommer im Park Lokationen Garten MOMO

Ersteller Bensch Claus-Peter  
Erstellungsdatum 19.07.2021



Copyright: Stadt Tuttlingen