

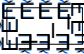
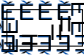
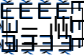
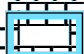




Potential Wasser und Boden

Legende

-  Bereiche mit besonderer Bedeutung für den Wasserhaushalt
- Überschwemmungsbereich Donau
- Trinkwasserschutzgebiet Zone I und II
-  Bereiche mit besonderer Bedeutung für den Bodenschutz bzw. hoher Bedeutung für die landwirtschaftlichen Böden mit hohen Bonitäten (Acker-/Grünlandzahl 35-59 - Vorrangflur Stufe II)

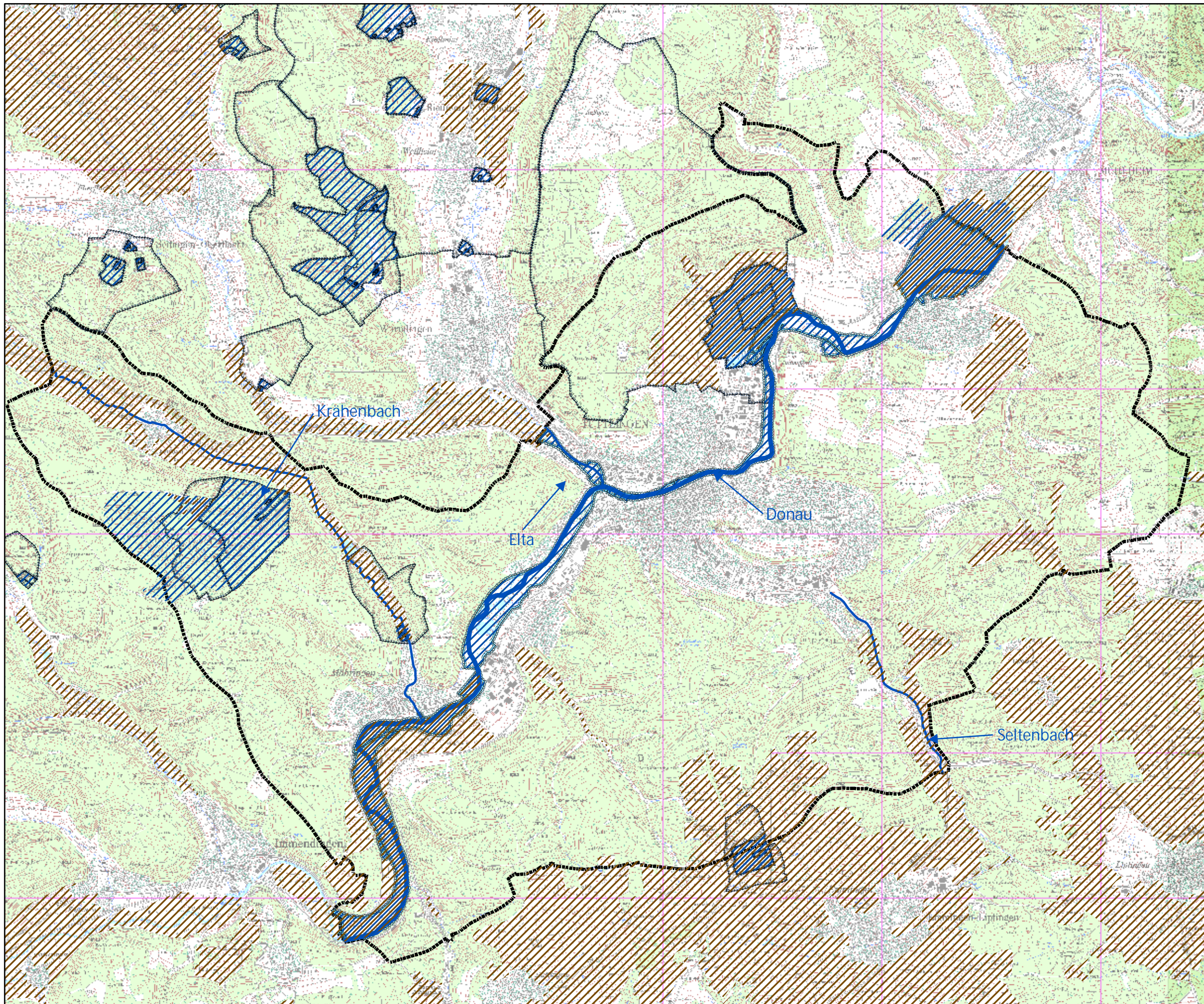
Wasserschutzgebiete

-  Zone I
-  Zone II
-  Zone III
-  Überschwemmungsgebiete
-  Fließgewässer als landschaftliche Leitlinie
-  Grenze Gemarkungsgebiet Stadt Tuttlingen

Grundlage:
Topographische Karte M 1:25 000



Auftraggeber:	Stadt Tuttlingen			
Projekt:	Konzeptionelle Landschaftsentwicklung Ableitung zukünftiger Gewerbegebiete			
Plan:	Potential Wasser und Boden			
Maßstab:	unmaßstäblich (ca. 1 : 50 000)			
Proj.-Nr.	Plan-Nr.	Gezeichnet	Format	Datum
07_44	1.1	TK	29,7 x 42	24.04.2008
Prof. Schmid Treiber Partner Freie Landschaftsarchitekten BDA, F.A. Heisenheimer Straße 8 71229 Leonberg www.schmid-treiber-partner.de		Tel. +49 (0) 7152 - 939 63 - 0 Fax. +49 (0) 7152 - 939 63 - 33 info@schmid-treiber-partner.de		
		PROF. Schmid Treiber Partner		



H:\Bauverfahren\Tuttlingen\07_44_Konzept_Stadtentwicklung_Fischweilchen_Planungsgebiet\SchmidTuttlingen_Potential_Wasser_und_Boden_A3_20080423.mxd